

REGIONE  
PIEMONTE

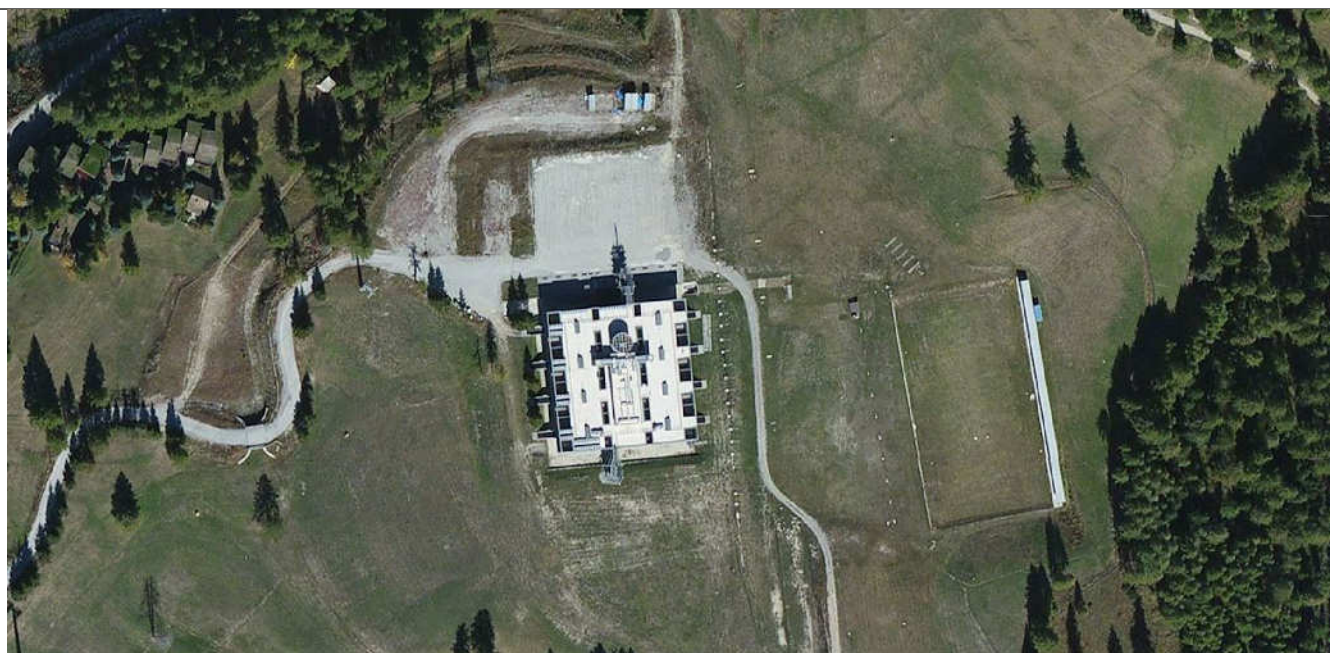


## COMUNE DI CESANA

Frazione Sansicario Alto

### CENTRO SPORTIVO DEL BIATHLON

COSTRUZIONE CAMPI PER IL GIOCO DEL TENNIS E  
RIQUALIFICAZIONE IMPIANTO DEL BIATHLON  
AREA OLYMPIC CENTRE - EX COLONIA ITALSIDER



#### Progettisti:

Arch. Fabio Lanzoni  
Via B. Ricasoli 21  
10153 Torino  
Tel. 011 8178246  
Fax 011 8150917

Arch. Barbara Chirico  
Arch. Raffaella Di Benedetto  
Ing. Giovanni Vaudetti

#### Committenza:

Coop. Nonsoloneve SpA  
Corso Galileo Ferraris 14  
10121 Torino

Presidente:  
Sig. Giuseppe Peyron

#### ELABORATO:

COMPUTO METRICO ESTIMATIVO  
PREZZIARIO REGIONE PIEMONTE 2016

#### DATA:

Dicembre 2016

#### ELABORATO N°:

E\_R\_05\_01 rev 09 016

#### SCALA:

-----

**COMPUTO METRICO ESTIMATIVO**  
**PREZZIARIO REGIONE PIEMONTE 2016**

OPERE PER COSTRUZIONE CAMPI PER IL GIOCO DEL TENNIS E POLIFUNZIONALI "CENTRO SPORTIVO DEL BIATHLON - AREA OLYMPIC CENTRE EX COLONIA ITALSIDER - CESANA TORINESE, FRAZIONE SANSICARIO

N.	RIF.	DESCRIZIONE						UM	QUANTITA'	PREZZO	IMPORTO	TOTALI	% MANODOPERA	COSTO MANODOPERA
<b>1</b>		<b>IMPIANTO DI CANTIERE</b>												
<b>1.01</b>		Impianto di cantiere caratterizzato da tutto il necessario per lo svolgimento dei lavori secondo quanto previsto dalla normativa vigente.												
		recinzioni e cancelli												
		cartellonistica												
		baraccamenti												
		impianto elettrico di cantiere												
		impianto di terra												
		medicinali												
		esitntore portatile						a corpo	1.00	6,000.00	6,000.00		63.85%	3,831.00
		<b>TOTALE IMPIANTO DI CANTIERE</b>										<b>6,000.00</b>		<b>3,831.00</b>
<b>2</b>		<b>CAMPI SCOPERTI</b>												
<b>2.01</b>		<b>SCAVI</b>												
	19.P03.A05.015	Scavo di sbancamento per la formazione del cassonetto per una profondita di cm 35/40, compreso il trasporto del materiale di risulta alle PP.DD. (Ca)												
			1.00	12.34	9.60		118.46							
			1.00	13.80	1.90		26.22							
								mc	144.68	5.07	733.55		26.92%	197.47
	01.A01.A55.010	Scavo a sezione obbligata o a sezione ristretta per opere di fondazione, in terreni sciolti o compatti, di larghezza minima 30 cm, anche in presenza di acqua fino ad un battente massimo di 20 cm, eseguito con idonei mezzi meccanici, esclusa la roccia da m												
		Cordolo di fondazione	1.00	266.70	0.50	0.40	53.34							
								mc	53.34	10.47	558.47		51.07%	285.21
<b>2.02</b>		<b>FORMAZIONE DI SOTTOFONDI</b>												
	19.P03.A15.005	Formazione di massicciata con pietrisco misto di cava 20/50 per uno spessore di cm 35/40, compreso il trasporto del materiale di risulta alle PP.DD. (Ca)												
			1.00	55.03	77.74		4,278.03							
								mq	4,278.03	19.08	81,624.85		19.82%	16,178.05

N.	RIF.	DESCRIZIONE						UM	QUANTITA'	PREZZO	IMPORTO	TOTALI	% MANODOPERA	COSTO MANODOPERA
	19.P03.A30.010	Livellazione finale della massicciata mediante fornitura e stesura di stabilizzato per uno spessore medio di cm 5-6 e formazione di giuste pendenze. (Bc,Tn,Pp,Pc,Pv,Pm,Al)												
			1.00	55.03	77.74		4,278.03							
							mq	4,278.03	3.57		15,272.57		74.83%	11,428.47
	19.P03.A15.030	Formazione sottofondo in conglomerato bituminoso di struttura ricca e aperta "binder" 0/6 mm, steso a caldo, a mezzo vibrofinitrice e a mano, debitamente rullato, spessore finito cm 5 (Al)												
			1.00	55.03	77.74		4,278.03							
							mq	4,278.03	10.74		45,946.07		13.78%	6,331.37
	19.P03.A15.035	Formazione tappetino in conglomerato bituminoso tipo "binder", per manti elastici drenati, spessore finale cm 7, steso con vibrofinitrice e a mano in uno o due strati, debitamente rullato. (Al)												
			1.00	55.03	77.74		4,278.03							
							mq	4,278.03	12.52		53,560.96		13.78%	7,380.70
	19.P03.A20.015	Costruzione lungo i lati in comune dei campi di una canaletta in cls larghezza utile cm 20 e profondita cm 15/20, interamente coperta con lastre di cemento dello spessore di cm 5 munite di opportune feritoie per lo smaltimento delle acque (Tn)												
			4.00	36.57			146.28							
							m	146.28	65.56		9,590.12		13.47%	1,291.79
2.03		PAVIMENTAZIONE DI FINITURA												
	19.P03.A35.015	Formazione manto di finitura realizzato in 4 passate consecutive, costituite le prime due, posate a racla, da impasto di resine acriliche di colore rosso e le altre due, stese a rullo o a spruzzo, da vernice acrilica di colore rosso ad alta resistenza all												
			6.00	36.57	18.29		4,013.19							
							mq	4,013.19	14.89		59,756.43		42.54%	25,420.38
	19.P03.A40.015	Tracciamento campo in vernice speciale di colore bianco. (Tn)												
			6.00											
							cad	6.00	506.55		3,039.30		37.06%	1,126.36
2.04		PREDISPOSIZIONE ILLUMINAZIONE												
	19.P03.A50.005	Fornitura e posa di in opera di tubo in pvc diametro 80-100 per il passaggio di cavi elettrici, compreso lo scavo, la posa su massetto in cls magro, con dosatura a q 1,5/m³, cemento 325, il rinfiacco ed il reinterro con relativo costipamento e livellamen												
			1.00	1.00	20.00		20.00							
							m	20.00	16.69		333.80		67.20%	224.31
	01.P05.C10.005	Pozzetti in cemento armato prefabbricato (dimensioni interne cm 28x33x58) spessore cm 6 a due elementi												
			1.00				1.00							

N.	RIF.	DESCRIZIONE						UM	QUANTITA'	PREZZO	IMPORTO	TOTALI	% MANODOPERA	COSTO MANODOPERA
								cad	1.00	25.85	25.85		61.00%	15.77
<b>2.05</b>		<b>ATTREZZATURE</b>												
	19.P03.A45.440	Fornitura e posa in opera di attrezzi per il gioco tennis costituiti da: -n. 2 pali in ferro verniciati, completi di cremagliera in bronzo; -n. 1 rete centrale in lilion con 6 maglie rinforzate su tutta la lunghezza, completa di cavo, nastro centrale, ten												
			6.00											
								cad	6.00	715.11	4,290.66		50.34%	2,159.92
<b>2.06</b>		<b>CALCESTRUZZO-ACCIAIO-CASSERI</b>												
	24.A15.C02.005	Conglomerato cementizio in opera per sottofondazione, senza l'ausilio delle casseforme, compreso ogni onere, con R'ck 150 kg/cm²:												
		Cordolo di fondazione	1.00	266.70	0.50	0.10	13.34							
								mc	13.34	62.66	835.57		31.30%	261.53
	01.A04.B20.020	Calcestruzzo a prestazione garantita, in accordo alla UNI EN 206-1, per strutture di fondazione (plinti, cordoli, pali, travi rovesce, paratie, platee) e muri interrati a contatto con terreni non aggressivi, classe di esposizione ambientale xc2 (UNI 11104												
		Cordolo di fondazione	1.00	266.70	0.40	0.30	32.00							
								mc	32.00	126.91	4,061.63		63.93%	2,596.60
	01.A04.F10.005	Acciaio per calcestruzzo armato ordinario, laminato a caldo, classe tecnica B450C, saldabile ad alta duttilità, in accordo alla UNI EN 10080 e conforme al D.M. 14/01/2008, disposto in opera secondo gli schemi di esecuzione del progettista strutturista. co												
		Armatura longitudinale cordolo di fondazione	1.10	2.00	266.6	4.62	2,709.72							
		Armatura trasversale cordolo di fondazione	1.10	1.00	1.0	1,450.00	1,595.00							
								kg	4,304.72	1.36	5,854.42		49.28%	2,885.06

N.	RIF.	DESCRIZIONE						UM	QUANTITA'	PREZZO	IMPORTO	TOTALI	% MANODOPERA	COSTO MANODOPERA
	01.A04.M00.020	Formazione di casseforme per getti in calcestruzzo semplice od armato per un'altezza fino a 3.00 m dal piano di appoggio delle armature di sostegno. nel prezzo si intendono compresi e compensati gli oneri per la fornitura al piano, le opere di banchinaggi												
		Cordolo di fondazione	2.00	1.10	266.70	0.30	176.02	mq	176.02	22.00	3,872.48		86.45%	3,347.76
	01.P24.C20.010	Nolo di pompa per calcestruzzo compreso il personale e quanto occorrente per il funzionamento per ogni m³ pompato												
		Cordolo di fondazione	1.00	266.70	0.40	0.30	32.00	mc	32.00	7.21	230.75		20.60%	47.53
	01.A04.C03	Getto in opera di calcestruzzo cementizio eseguito direttamente da autobetoniera con apposita canaletta												
		Cordolo di fondazione	1.00	266.70	0.40	0.30	32.00	mc	32.00	7.81	249.95		100.00%	249.95
	01.A04.E00.005	Vibratura mediante vibratore ad immersione, compreso il compenso per la maggiore quantità di materiale impiegato, noleggio vibratore e consumo energia elettrica o combustibile												
		Cordolo di fondazione	1.00	266.70	0.40	0.30	32.00	mc	32.00	8.15	260.83		71.30%	185.97
2.07		OPERE DA FABBRO												
	19.P03.A70.010	Recinzione area campi da tennis in rete di filo di ferro trafilato, rivestito di plastica, maglia 50x50, colore verde, altezza m 3,00; telaio di sostegno della rete e corrimano in tubo acciaio 40x2, verniciati con antiruggine e smalto verde; con due porte												
		Recinzione metallica	1.00	1.00	266.70	3.00	800.10	mq	800.10	21.44	17,154.14		50.34%	8,635.40
		TOTALE CAMPI SCOPERTI										307,252.41		90,249.61
3		CAMPI POLIFUNZIONALI												
3.01		SCAVI												
	19.P03.A05.015	Scavo di sbancamento per la formazione del cassonetto per una profondità di cm 35/40, compreso il trasporto del materiale di risulta alle PP.DD. (Ca)	1.00		5.10	9.14	46.61							
			1.00		8.50	9.14	77.69							

[illegible]

N.	RIF.	DESCRIZIONE						UM	QUANTITA'	PREZZO	IMPORTO	TOTALI	% MANODOPERA	COSTO MANODOPERA
	19.P03.A35.015	Formazione manto di finitura realizzato in 4 passate consecutive, costituite le prime due, posate a racla, da impasto di resine acriliche di colore rosso e le altre due, stese a rullo o a spruzzo, da vernice acrilica di colore rosso ad alta resistenza all												
			2.00	36.57	18.29		1,337.73	mq	1,337.73	14.89	19,918.81		42.54%	8,473.46
	19.P03.A40.015	Tracciamento campo in vernice speciale di colore bianco. (Tn)												
			2.00					cad	2.00	506.55	1,013.10		37.06%	375.45
	19.P03.A40.025	Tracciamento per campo gioco pallacanestro in vernice speciale. (Pc)												
			2.00					cad	2.00	774.69	1,549.38		37.06%	574.20
	19.P03.A40.030	Tracciamento per campo gioco pallavolo in vernice speciale. (Pv)												
			2.00					cad	2.00	446.95	893.90		37.06%	331.28
	19.P03.A40.035	Tracciamento campo per gioco pallamano in vernice speciale. (Pm)												
			2.00					cad	2.00	715.11	1,430.22		37.06%	530.04
2.04		<b>PREDISPOSIZIONE ILLUMINAZIONE</b>												
	19.P03.A50.005	Fornitura e posa di in opera di tubo in pvc diametro 80-100 per il passaggio di cavi elettrici, compreso lo scavo, la posa su massetto in cls magro, con dosatura a q 1,5/m³, cemento 325, il rinfilo ed il reinterro con relativo costipamento e livellamen												
			1.00	1.00	10.00		10.00	m	10.00	16.69	166.90		67.20%	112.16
	01.P05.C10.005	Pozzetti in cemento armato prefabbricato (dimensioni interne cm 28x33x58) spessore cm 6 a due elementi												
			1.00				1.00	cad	1.00	25.85	25.85		61.00%	15.77
3.04		<b>ATTREZZATURE</b>												
	19.P03.A45.440	Fornitura e posa in opera di attrezzi per il gioco tennis costituiti da: -n. 2 pali in ferro verniciati, completi di cremagliera in bronzo; -n. 1 rete centrale in lilon con 6 maglie rinforzate su tutta la lunghezza, completa di cavo, nastro centrale. ten												
			2.00					cad	2.00	715.11	1,430.22		50.34%	719.97
3.05		<b>CALCESTRUZZO-ACCIAIO-CASSERI</b>												
	24.A15.C02.005	Conglomerato cementizio in opera per sottofondazione, senza l'ausilio delle casseforme, compreso ogni onere, con R'ck 150 kg/cm²:												
		Cordolo di fondazione	2.00	111.70	0.60	0.10	13.40							

N.	RIF.	DESCRIZIONE						UM	QUANTITA'	PREZZO	IMPORTO	TOTALI	% MANODOPERA	COSTO MANODOPERA
								mc	13.40	62.66	839.89		31.30%	262.89
	01.A04.B20.020	Calcestruzzo a prestazione garantita, in accordo alla UNI EN 206-1, per strutture di fondazione (plinti, cordoli, pali, travi rovesce, paratie, platee) e muri interrati a contatto con terreni non aggressivi, classe di esposizione ambientale xc2 (UNI 11104												
		Cordolo di fondazione	2.00	111.70	0.50	0.40	44.68	mc	44.68	126.91	5,670.34		63.93%	3,625.05
	01.A04.F10.005	Acciaio per calcestruzzo armato ordinario, laminato a caldo, classe tecnica B450C, saldabile ad alta duttilità, in accordo alla UNI EN 10080 e conforme al D.M. 14/01/2008, disposto in opera secondo gli schemi di esecuzione del progettista strutturista. co												
		Armatura longitudinale cordolo di fondazione	2.20	2.00	111.7	4.62	2,270.64							
		Armatura trasversale cordolo di fondazione	2.20	1.00	1.0	753.00	1,656.60	kg	3,927.24	1.36	5,341.04		49.28%	2,632.07
	01.A04.M00.020	Formazione di casseforme per getti in calcestruzzo semplice od armato per un'altezza fino a 3.00 m dal piano di appoggio delle armature di sostegno. nel prezzo si intendono compresi e compensati gli oneri per la fornitura al piano, le opere di banchinaggi												
		Cordolo di fondazione	2.00	1.00	111.70	0.40	89.36	mq	89.36	22.00	1,965.92		86.45%	1,699.54
	01.P24.C20.010	Nolo di pompa per calcestruzzo compreso il personale e quanto occorrente per il funzionamento per ogni m³ pompato												
		Cordolo di fondazione	2.00	111.70	0.50	0.40	44.68	mc	44.68	7.21	322.14		20.60%	66.36
	01.A04.C03	Getto in opera di calcestruzzo cementizio eseguito direttamente da autobetoniera con apposita canaletta												
		Cordolo di fondazione	2.00	111.70	0.50	0.40	44.68	mc	44.68	7.81	348.95		100.00%	348.95



N.	RIF.	DESCRIZIONE						UM	QUANTITA'	PREZZO	IMPORTO	TOTALI	% MANODOPERA	COSTO MANODOPERA
	01.A04.E00.005	Vibratura mediante vibratore ad immersione, compreso il compenso per la maggiore quantita' di materiale impiegato, noleggio vibratore e consumo energia elettrica o combustibile												
		Cordolo di fondazione	2.00	111.70	0.50	0.40	44.68							
								mc	44.68	8.15	364.14		71.30%	259.63
		<b>TOTALE CAMPI POLIFUNZIONALI</b>										<b>107,305.93</b>		<b>34,035.02</b>
<b>4</b>		<b>SPOGLIATOIO</b>												
<b>4.01</b>		<b>SCAVI</b>												
	19.P03.A05.015	Scavo di sbancamento per la formazione del cassonetto per una profondita di cm 35/40, compreso il trasporto del materiale di risulta alle PP.DD. (Ca)												
		Platea di fondazione	1.00	8.70	7.08	0.30	18.48							
								mc	18.48	5.07	93.69		26.92%	25.22
<b>4.02</b>		<b>CALCESTRUZZO-ACCIAIO-CASSERI</b>												
	24.A15.C02.005	Conglomerato cementizio in opera per sottofondazione, senza l'ausilio delle casseforme, compreso ogni onere, con R'ck 150 kg/cm²:												
		Platea di fondazione	1.00	8.70	7.08	0.10	6.16							
								mc	6.16	62.66	385.96		31.30%	120.81
	01.A04.B20.020	Calcestruzzo a prestazione garantita, in accordo alla UNI EN 206-1, per strutture di fondazione (plinti, cordoli, pali, travi rovesce, paratie, platee) e muri interrati a contatto con terreni non aggressivi, classe di esposizione ambientale xc2 (UNI 11104												
		Platea di fondazione	1.00	8.50	6.90	0.20	11.73							
								mc	11.73	126.91	1,488.65		63.93%	951.70
	01.A04.F10.005	Acciaio per calcestruzzo armato ordinario, laminato a caldo, classe tecnica B450C, saldabile ad alta duttilità, in accordo alla UNI EN 10080 e conforme al D.M. 14/01/2008, disposto in opera secondo gli schemi di esecuzione del progettista strutturista. co												
		Armatura superiore	1.10	1.00	472.00	1.13	586.70							
		Armatura inferiore	1.10	1.00	472.00	1.13	586.70							
								kg	1,173.39	1.36	1,595.81		49.28%	786.42

[illegible]

[illegible]